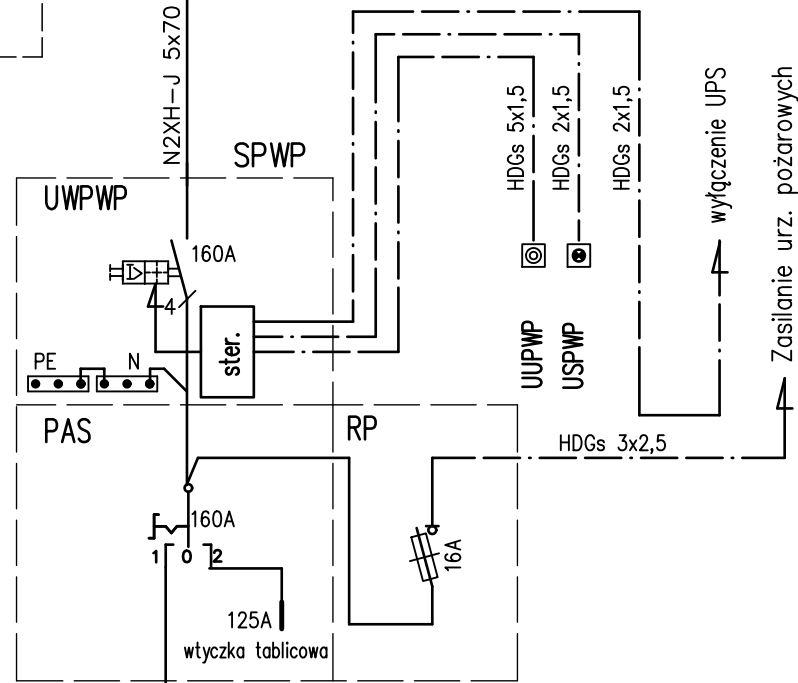
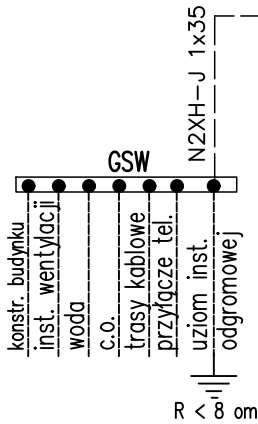
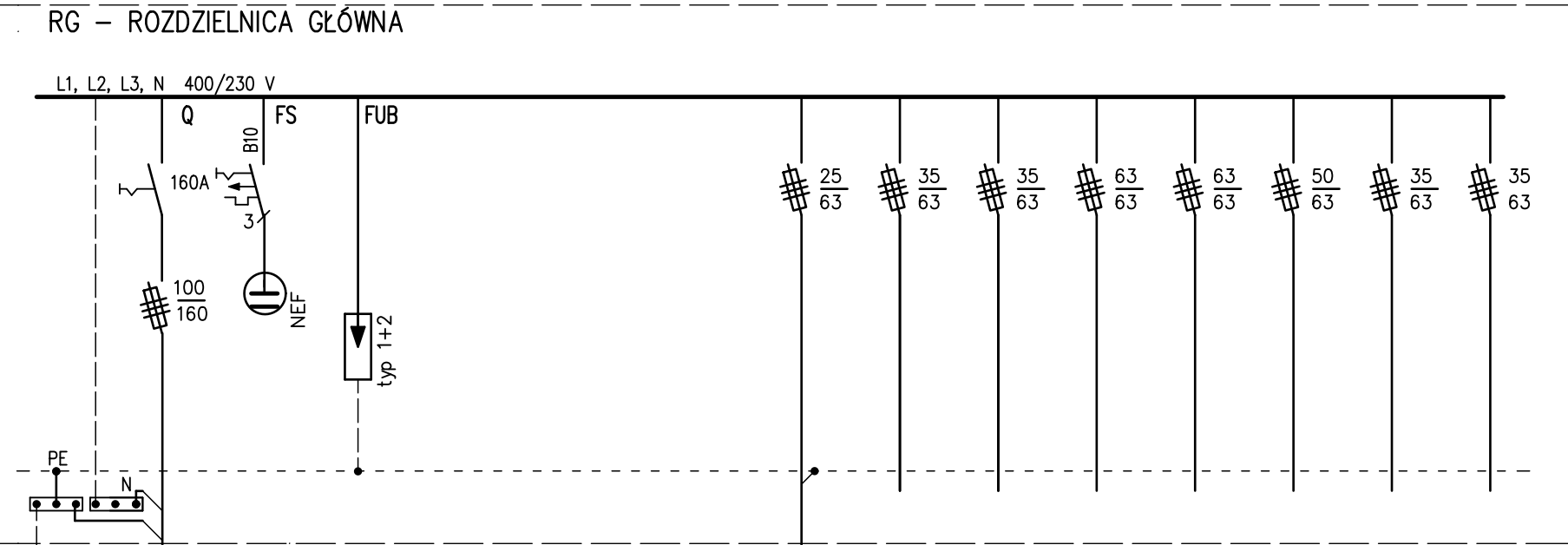


OZNACZENIA

- ZKP złącze kablowo-pomiarowe – dostawa TAURON Dystrybucja  
SPWP rozdzielnica przeciwpożarowego wyłącznika prądu  
UWPWP urządzenie wykonawcze przeciwpożarowego włącznika prądu – oddzielna obudowa  
PAS przełącznik sieć – agregat – oddzielna obudowa  
RP rozdzielnica urządzeń pożarowych – oddzielna obudowa  
RG rozdzielnica główna  
UUPWP urządzenie uruchamiające PWP  
USPWP urządzenie sygnalizacyjne PWP  
GSW główna szyna wyrównawcza

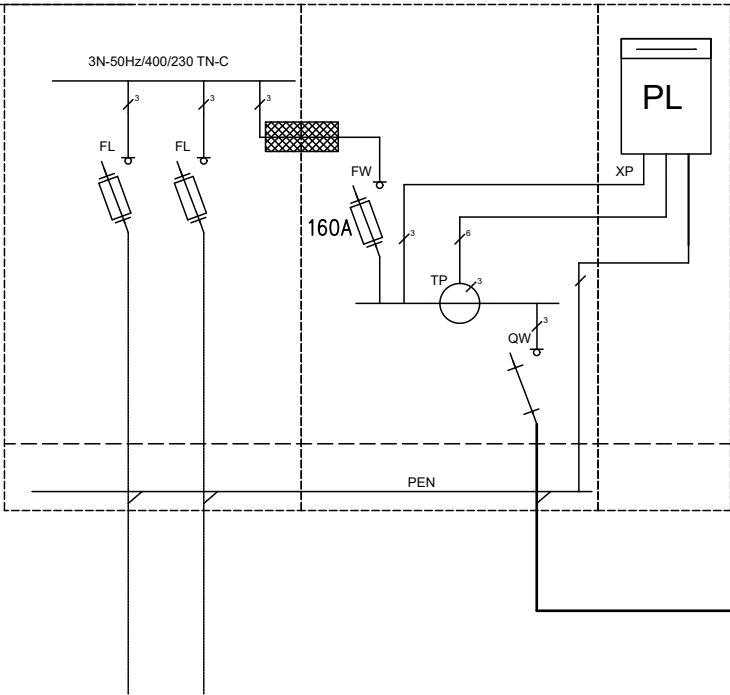


110	200	300	400	500	600	700	800	NR POLA /odpływu/
Tablica bezp. kotłowni	Oświetlenie i urz. zewnętrzne	Oświetlenie pawilonu	Gniazodka wtyczkowe	Wentylacja i klimatyzacja	Dystrybutory paliwa	Dystrybutor LPG	Odbiory napięcia gwarantowanego	ODBIORNIK
								moc zainst. Pi [kW]
N2XH-J 5x4								TYP KABLA, PRZEWODU [mm2]

zakres inwestora

nr ZK-GLR330127

ZKP



zakres przeds. sieciowego

YKXS 4x70  
L = 100 m  
E101

NAPIĘCIE ZASILANIA

400/230 V

TYP UZIEMIENIA SYSTEMU

TN-S

ŚRODEK OCHRONY PRZED DOTYKIEM POŚREDNIM (ochrona dodatkowa)

SZYBKE WYŁĄCZENIE ZASILANIA

**NOVA**  
P R O J E K T

**NOVA PROJEKT Tomasz Korek**  
40-083 Katowice, ul. Zabrska 14/11,  
T: (032)2094995; E: biuro@nova-projekt.pl;  
[www.nova-projekt.pl](http://www.nova-projekt.pl);

nazwa i adres inwestycji:  
Czerwionka-Leszczyny, ul. Jesionka  
dz. nr: 400/14, 412/13, 250/13  
jednostka ewidencyjna: 241201\_4; Obreb 0003 DEBIŃSKO

rysunek: SCHEMAT IDEOWY ZASILANIA			
branża:	Instalacje elektryczne	faza:	Projekt techniczny
zespół:	imię i nazwisko	nr upr.	podpis
projektant:	mgr inż. Krzysztof Nowak	136/82	
sprawdzający:	mgr inż. Michał Żarnota	2013/07	
opracował:			
skala:	1:100	data:	11.2025
		nr rys.:	<b>IE-01</b>